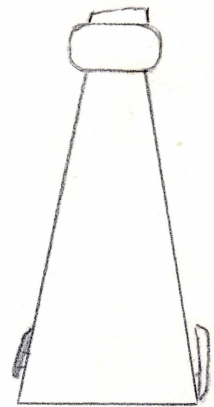
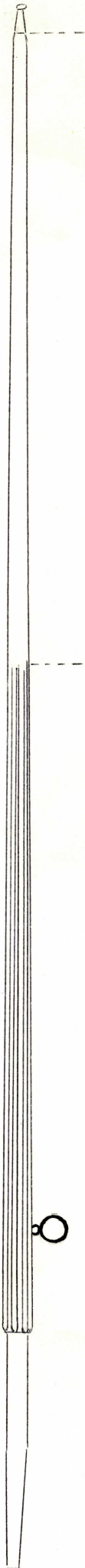


ST nr 19:127a; Rk nr M 901

dragonfana av okänd proveniens.

- 1) duk, inre sidan, av utsmyckningen återstår längs stångsidan en hel ros mitt på duken, och ett blad av en ros därnedom, längs nedre kanten målad bård; yttre sidan spegelvänt lika med inre; två horisontala våder; höjd- och breddmått tagna nedifrån resp. från stångsidan: 0,014 (gräns mellan stad och bård) - 0,041 (nedre bårdens övre begränsning) - 0,544 (vådskarv) - 1,082 (stad) - 1,10 m x 0,115 m (max.bev.); av svagt rosa nu gul europeisk sidendamast i enkelt lager; (se avbildn. i nat.storlek) mönstret asymmetriskt; rapport x 0,068 m; upp- och nedtill 0,014 m bred stad bestående av 1 vit mittrand, omgiven av 2 smala ursprungligen rosa ränder, och därefter 2 breda gröna ränder (se foto); teknik är målning; upp- och nedtill öppen stad. målning, i svartkonturerat silver - inre sidans rosor; i guld - bård; i brunkonturerat guld - yttre sidans rosor. tillstånd 1983, duken endast fragmentariskt bevarad märmast fästningen, övre våden saknas nästan helt, blekt.
- 2) fästning, duken insydd i en 1,10 m lång ofärgad linnestrumpa; den 0,18 m breda strumpan, är löst träd på stängen, och med en vertikal söm bildas en trång strumpa.
- 3) stång, standarstång, trind genomskärning med 8 kannelyrer från 1,09 till 2,25 m uppifrån; 2,65 m lång; diam. upp- och nedtill: 0,027 - 0,0505 (kaneleringens tjockaste parti) - 0,042 (nedom kaneleringen) - 0,041 m; 0,585 m nedifrån fast bärring om 0,055 m diam. bärringen fästad i järnögla (0,019 m diam.) på stängens baksida vikt nedåt i nit (se foto); rödmålad; av furu; nedtill rakt avtagen och grovt vässad.
- 4) spets, avbruten, av järn (se avbildn. i nat.storlek och foto).
- 5) märkning, "Riddarholms Kyrkan No 901 M"; på stängen fastklistrad pappersetikett med påskrift: "No 55 Saxiskt Standar, taget under Konung Carl XII:s egit höga befäl vid Fästningen Thorns eröfring d. 30 Sept: 1703." omedelbart nedom duken fastbunden pappersremsa med inskrift: "125", vilken vid undersökningen borttogs och förvaras i separat kuvert i huvudkatalogen; 0,045 m uppifrån inskuren horisontal skåra (se foto); direkt på stängen skrivet med tusch: "ST 19:127a".

Obs! vid undersökningen 1983, var vid stängen fastknuten 0,5 m lång blå silkesfrans, förefaller ej ha hört till duken. Skildes.



trind
genom-
skärning

spets i nat.storlek