

SVENSKA TRISSJOLLEFÖRBUNDET

1/6 C.H. RIDDERSTAD

RIALAGRÄND 3

19451 UPPLANDS VÄSBY

Skivde 970211

HEJ!

Jag äger trissjolle NR 496 sedan 1967.
På båtansan i Göteborg 7/2 träffade jag
vid jollemonten Calle Ridderstad (tror jag).
Jag berättade för honom om min jolle och
att jag redan 1968 hade monterat in
extra flytkraft i jollen. Han blev
intresserad av hur jag hade löst detta, och
jag lovade att jag skulle skiva och
berätta detta som en information till andra
ägare av enhetsbrovs trissjollar. I triss-
jollblad Nr 1 1967 (år 1) finns en be-
skrivning på denna inbyggnad som jag
använde mig av i princip. Jag gjorde en
lite mer "exklusiv" variant med stuvfack
under fördäck och altertoften, och
riktiga långgående tofter. Det har
fungerat bra i alla år. Jollen har i
alla år vinterförvarats inomhus och är
i originalskick med sin patina. T.o.m.
seglen är ljusblå original med radiäl-
skuren fack och lätter av eh.
Rea nostalgier!

Sycker till med SM-seglingsarna i
Sommar!

Hälsningar
Lennart Lundquist

LENNART LUNDQUIST

Vårvägen 15

541 33 SKÖVDE, Sweden

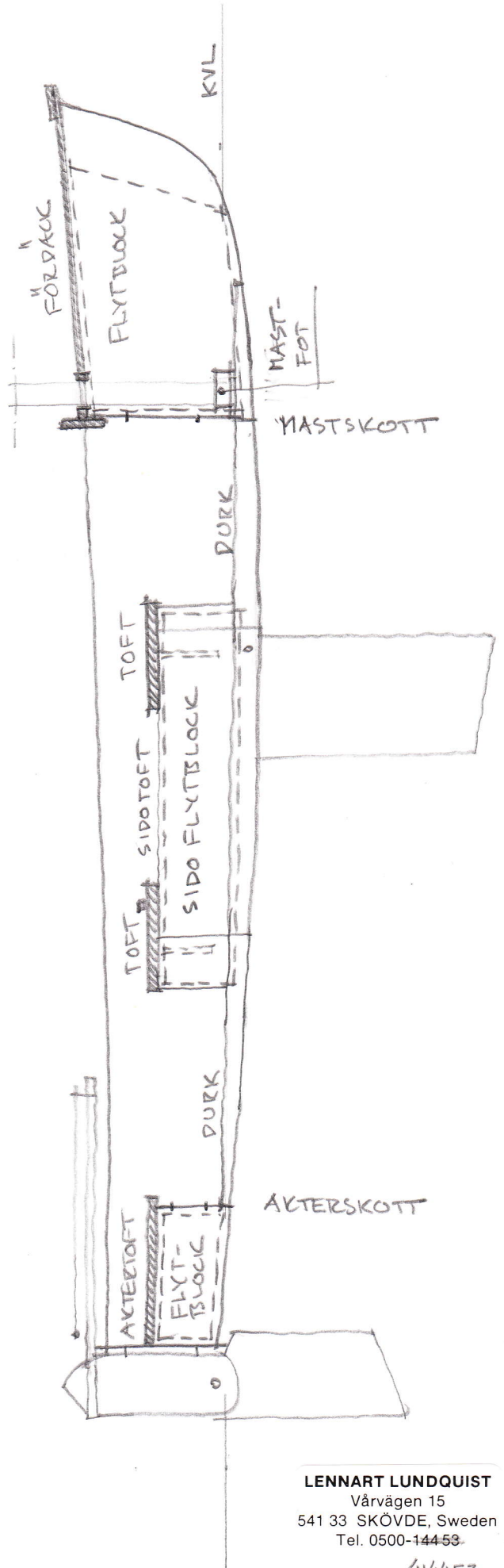
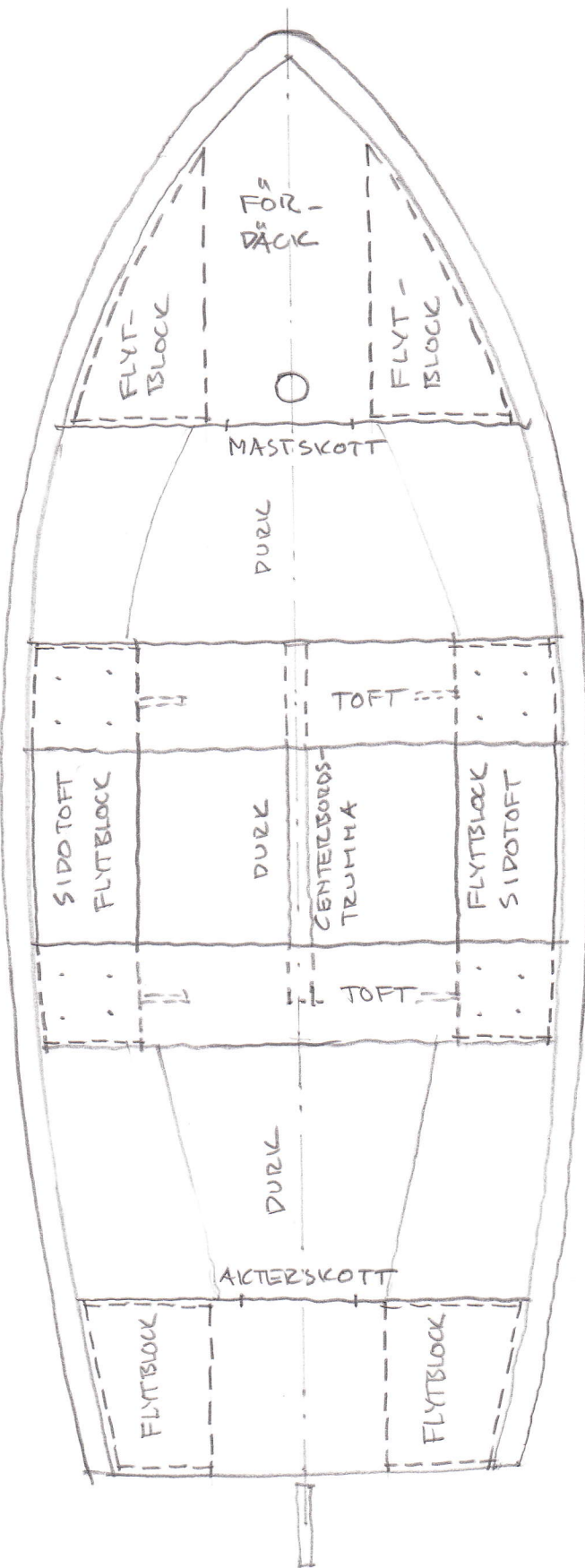
Tel. 0500-14453

414453

PS. Jag var medlem i Trissjolleförbundet 1967-1981 och
kommer åter att bli medlem. DS.

EXTRA FLYTKRAFT I ÄLDRE TRISSJOLLAR
MED ENKELSKROV

1997-02-10 / LL



SKALA
CA 1:20

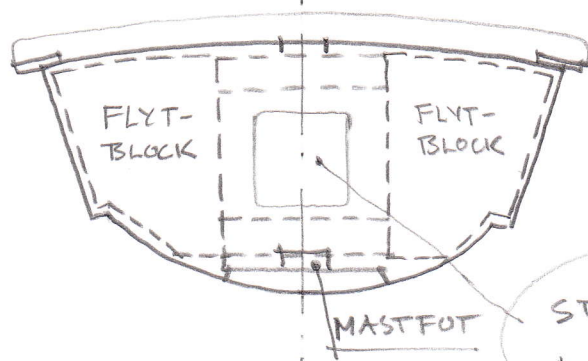
LENNART LUNDQUIST
Värvägen 15
541 33 SKÖVDE, Sweden
Tel. 0500-14453

414453

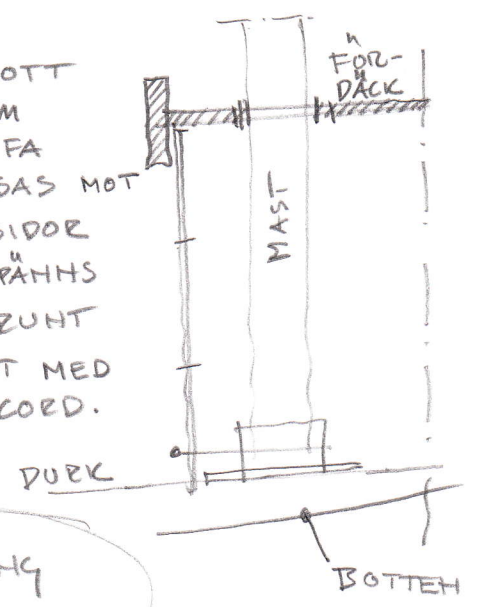
EXTRA FLYTKRAFT I ÄLDRE
TRISSJOLLAR MED ENKELSKROV

1997-02-10/H
SKALA CA 1:20

FOR



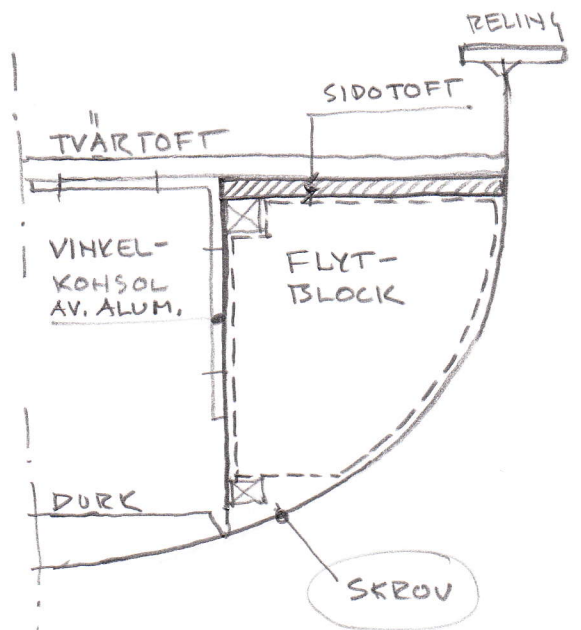
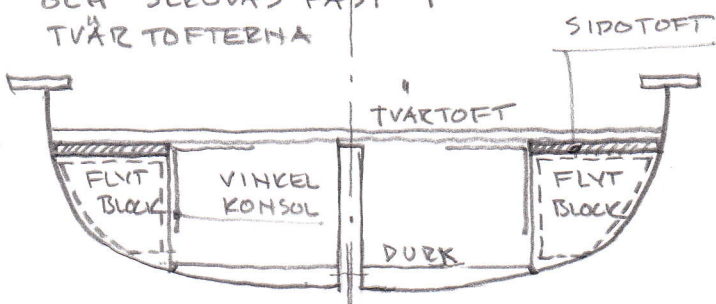
MASTSKOTT
AV 4 MM
BÅTPLYFA
TILLPASSAS MOT
SKROUSIDOR
OCH SPÄNNES
FAST BUNT
MASTFOT MED
GUMMICORD.



STUV ÖPPNING
I MASTSKOTTET

SIDOTOFTER AV
12 MM BÅTPLYFA
PASSAS TILL SKROUSIDAN
OCH SKRUVAS FAST I
TVÄRTOFTERNA

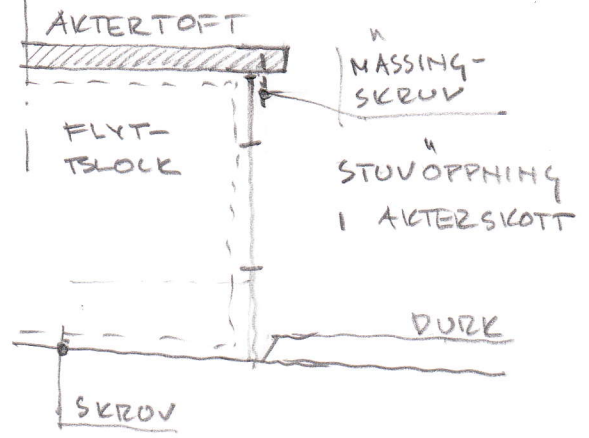
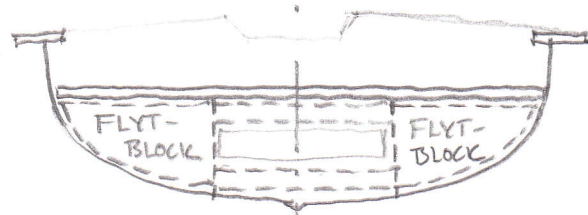
MITT



FLYTKROPPARNA
INCLÄDES MED
4 MM BÅTPLYFA
PÅ SIDOR OCH
I FRAM- OCH
BAKKANT

URSPRUNGLIGA FLYTBLOCKEN
ÄR UTFÖRDA AV CELLPLAST
ALTERNATIVT KAN CELLPLASTEN
BYTAS MOT UPPBLÅSBARA
FLYTKUDDAR TYP OPTIMIST-
"KORVAR" SOM STRÖPPAS FAST

AKTER



FORLIGA OCH AKTERE
FLYTBLOCKEN PRESSAS UT
MOT SKROUSIDORNA MED
PASSBITAR AV CELLPLAST

LENNART LUNDQUIST
Värvägen 15
541 33 SKÖVDE, Sweden
Tel. 0500-14458
414453