



TELEMARK
MUSEUM

Muggsaneringslokalene på Telemark Museum

Emma M. E. Vaagland, Malerikonservator NKF-N



Emma M. E. Vaagland – hvem er jeg?

- Malerikonservator NKF-N
 - Utdannet UiO, Master i *malerikonservering* 2014 og bachelor i *kultur og bevaringskunnskap*
- Prosjektmedarbeider, MAP prosjektet, Telemark Museum
 - 2 –årig prosjektstilling (80%), oppgradering av Magasin og arkivlokalene
- Enkelpersonforetak, Atelier Vaagland (2020-d.d.)
 - Malerikonservering og samlingsforvaltning



Telemark Museum – Skien

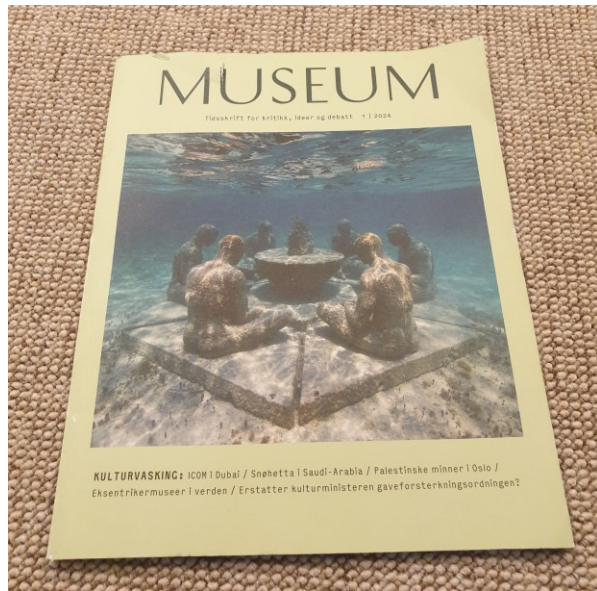
Telemark museum drifter Henrik Ibsen museum og Brekkeparken i Skien, Porselensmuseet i Porsgrunn, Ulefos Hovedgaard i Nome og Kittelsenhuset i Kragerø.

- Samlingen til Telemark Museum stammer fra Skien Museum som ble opprettet i 1891

Direktør ved Telemark museum: [Barbara Ida de Haan](#)

Ledere for de ulike avdelingene er:

- Samlingsforvaltning og forskning: [Ellen Rodvang](#)
- Publikumsavdelingen: [Silje Honningdal](#)
- Bygningsvern og drift: [Jan Øya](#)
- Administrasjon: [Siv Dyrkolbotn](#)



Magasin og Arkivprosjektet - MAP

- Telemark Museum er i en overgangsfase.
- Omtalt i *Museum* tidsskrift 1/2024; Drømmer om et Åpent Magasin
- Går fra *dårlig* oppbevaring til *god* oppbevaring





Magasin og Arkivprosjektet - MAP

- Gjenstander og arkivmateriale er blandet sammen
- Ingen vil håndtere, registrere eller arkivere «skittent» materiale.
- Mye logistikk mellom de forskjellige byggene i lokalområdet
- Utilstrekkelig oppbevaring = uovervåket → muggdanelse



05

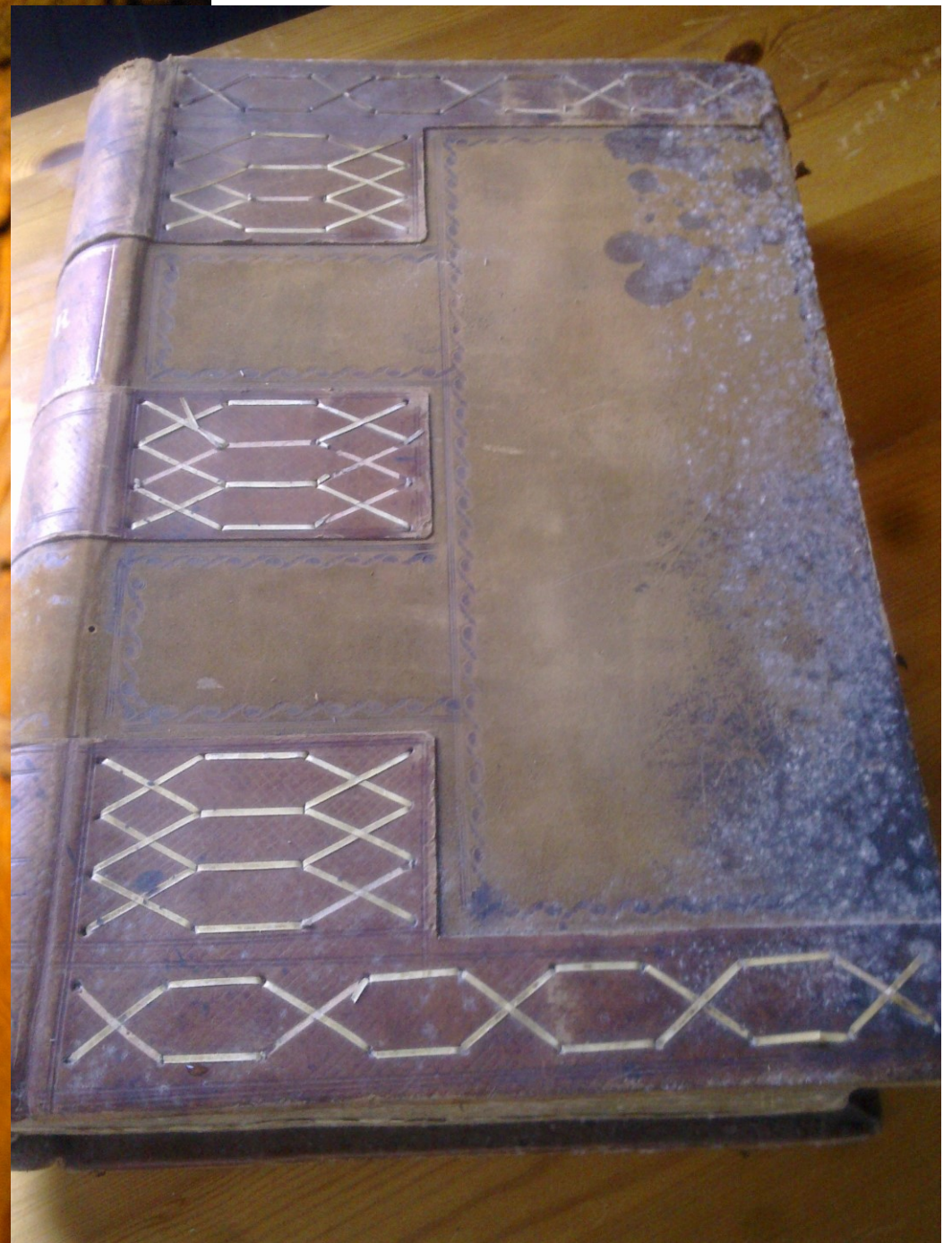
LARR
+
MALING

SPAN

10

FELLD
Rybeckens
KAFFE
Morten Marthinsen





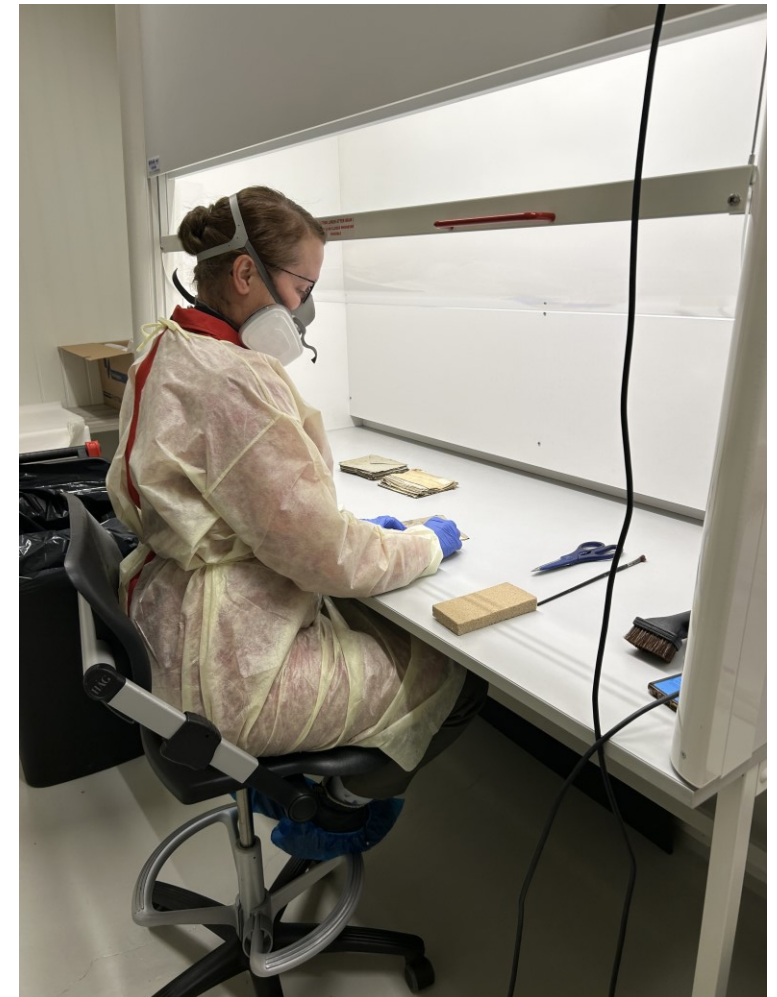


Skadene påført samlingene er allerede gjort

- Til tross for at Magasin og Arkivprosjektet - MAP er i gang, må vi adressere det faktum at alt som skal flyttes fra den "uren" sonen må til slutt havne i den "rene" sonen.
- Dette krever grundig og kontinuerlig rengjøring av alle deler av samlingen.

← Slik rengjorde de ansatte samlingen sin før (ca 2012)

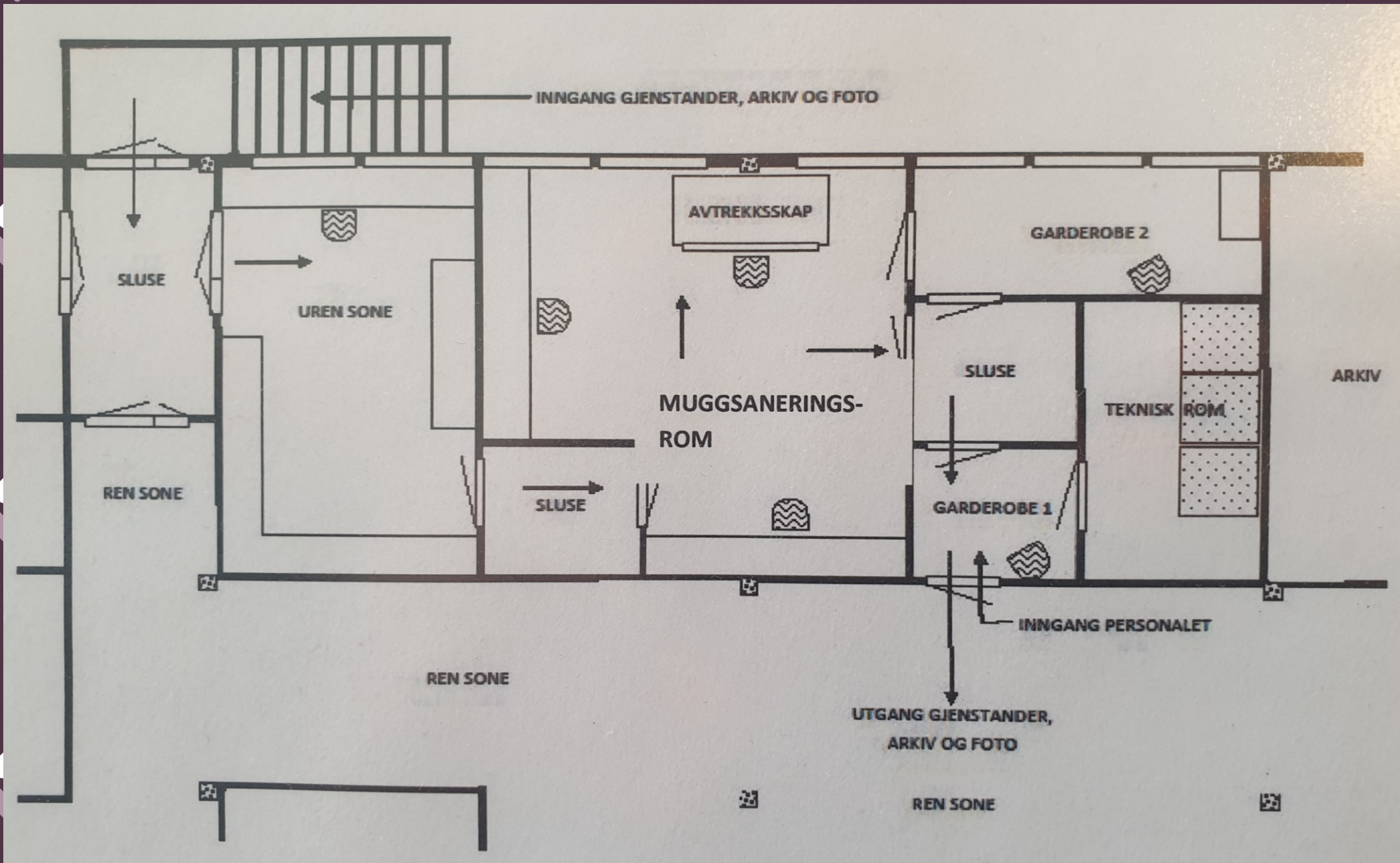
Hvordan gikk vi fra å jobbe ute til et muggsaneringsrom

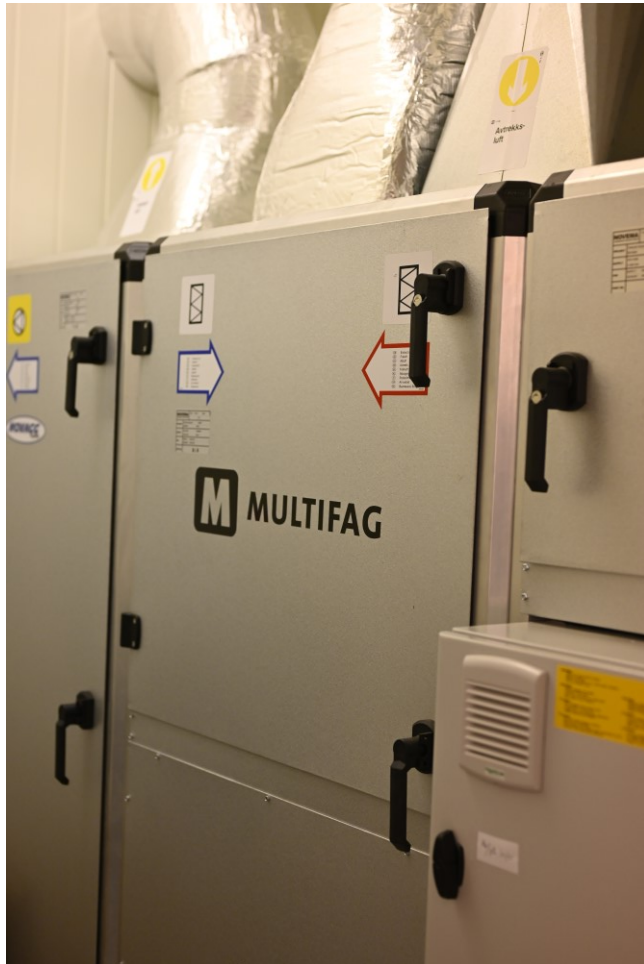




Notat til *styret* ved Museet i 2015 ble det skrevet følgende:

- «Hvis ikke gjenstandene som er mugginfisert blir rengjort, vil materialene de er laget av fort bli ustabile og ødelagt. Det kan føre til at de ikke kan stilles ut eller at de må avhendes / destrueres»
- «Gjenstander med mugg må ikke blandes med rent materiale. Derfor vil et eget muggsaneringsrom bedre arbeidssituasjonen. Da kan gjenstandene bli isolert og rengjort uten fare for at personalet får skader ved innpusting av muggsporer.»

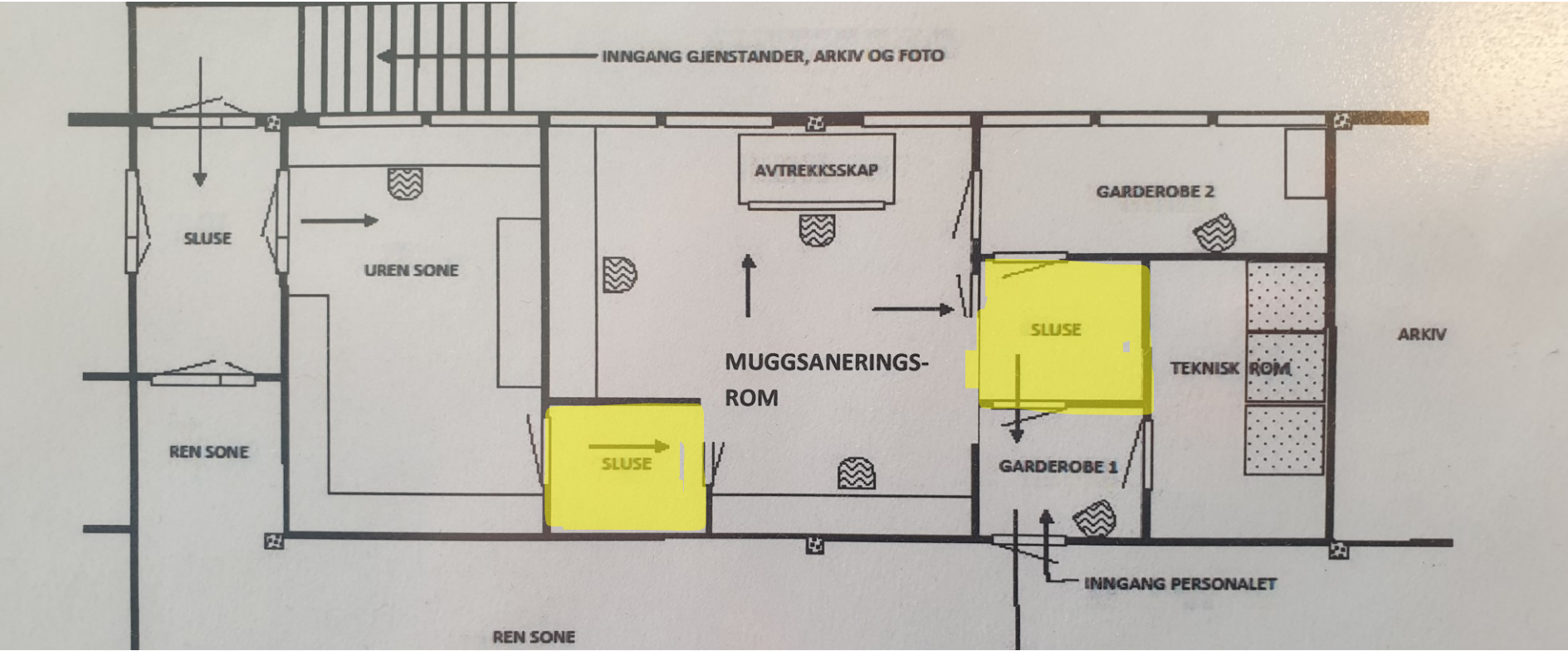




God ventilasjon og sluser

- Muggsaneringsavdelingen trenger eget spesialisert ventilasjonsanlegg for å hindre muggvekst og sikre et rent arbeidsmiljø.
- Sluser begrenser spredning mellom sonene ved bruk av lufttrykk
- Jevn luftsirkulasjon i rommet og avtrekkskapet fjerner muggsporer.
- Et godt ventilasjonssystem filtrerer luften for å fjerne muggsporer og annen forurensning, opprettholder et trygt arbeidsmiljø.

Sluser, lufttrykk og logistikk





Kleskode / verneutstyr

- En hvit lab frakk
- Gul smittevern frakk /beskyttelsesdress
- Hansker, nitril
- Blåsokker, egneplasttøfler
- Maske eller uten maske?



Trygg håndtering inkludert HMS:

- Et slikt rom gir et kontrollert miljø der museumsansatte trygt kan håndtere mugginfiserte gjenstander uten å risikere krysskontaminering til andre deler av museumssamlingen eller å sette helsen deres i fare.





Effektivitet = kostnadsbesparelse

- Ved å sentralisere innsatsen for muggbekjempelse i dedikerte saneringsanlegg kan museer effektivisere prosessen.
- Ansatte kan fokusere på å behandle mugginfiserte gjenstander systematisk, noe som reduserer tiden og ressursene som kreves for hvert prosjekt.





Generelt sanering av større samlinger

- En gjenstand om gangen i avtrekkskapet
 - Først - svamp og børste
 - Deretter - støvsuger med Hepa-filter

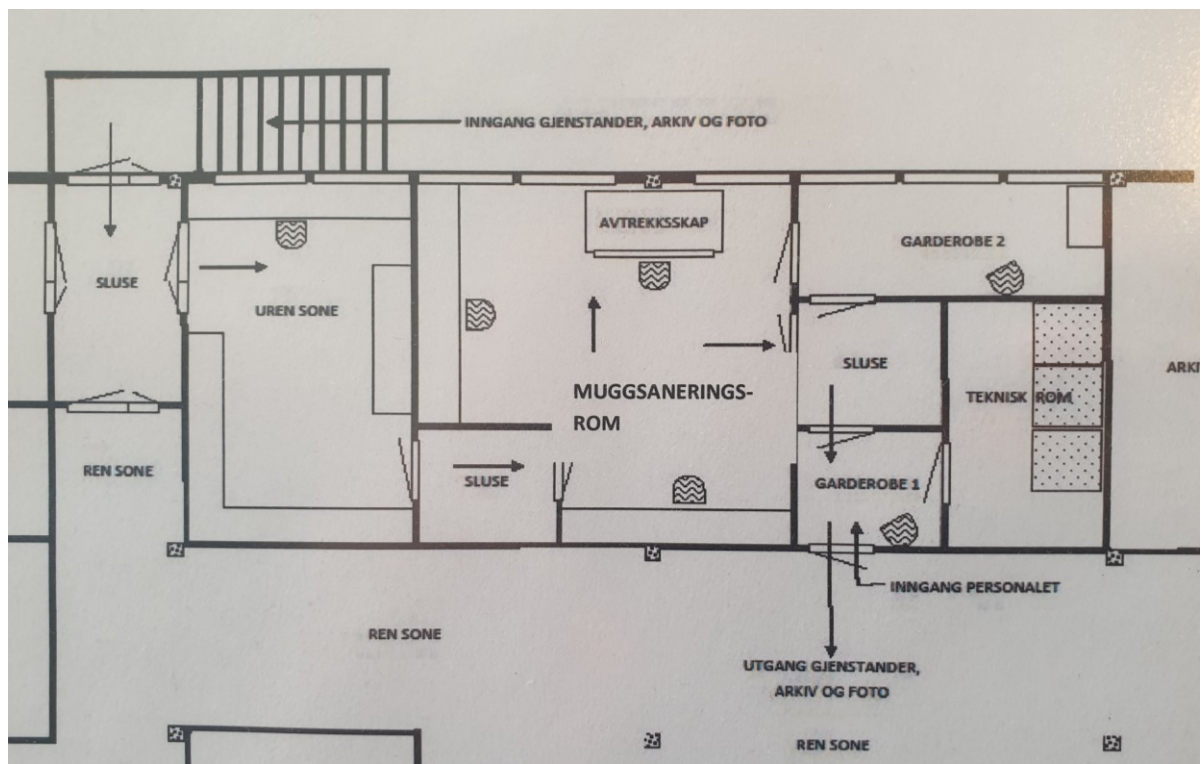
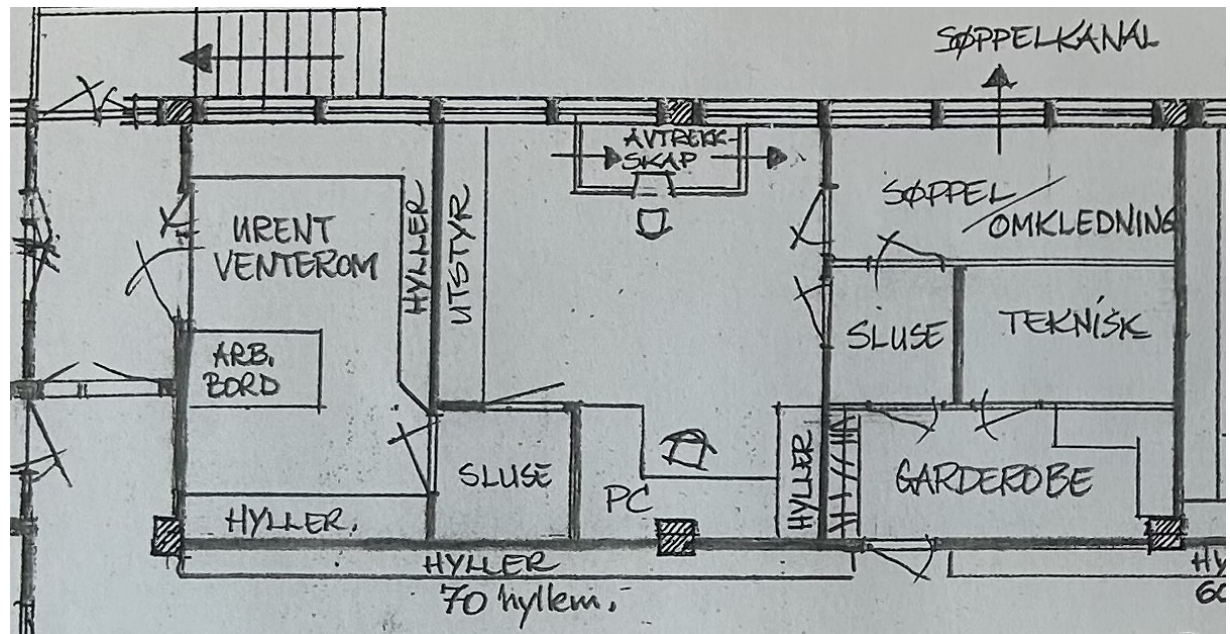




Forebyggende tiltak:

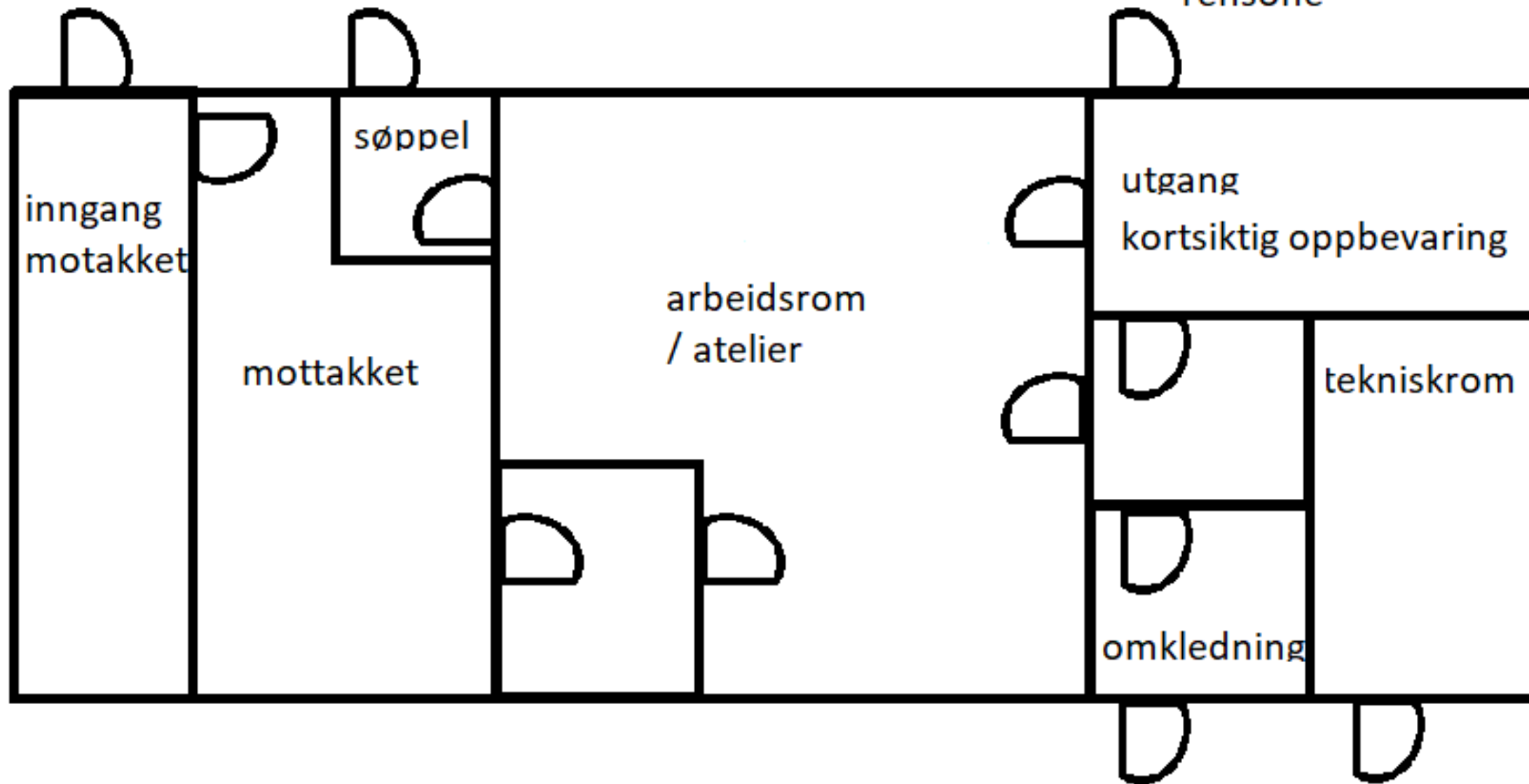
- Implementering av muggsaneringsrom understreker museets forpliktelse til forebyggende bevaringspraksis. Ved å håndtere muggproblemer raskt og effektivt kan museer minimere risikoen for fremtidige muggutbrudd og beskytte samlingene sine på lang sikt.





urensone

rensone



inngang
motakket

søppel

mottakket

arbeidsrom
/ atelier

utgang
kortsiktig oppbevaring

tekniskrom

omkledning



INSETNING FÖR BILK

Several small notices or posters are pinned to the wall above the desk area.

Documents or manuals are placed on a small white cabinet to the right of the biosafety cabinet.



Handwritten notice on the wall, partially obscured by a door hinge.

Handwritten notice with a table:

Year	Amount	Balance
2010	1000	1000
2011	1000	2000
2012	1000	3000
2013	1000	4000
2014	1000	5000

Handwritten notice on the wall.





BRANNEGLAS
1988 191-205 1994 211-216 1994 211-211 1994 211-212
1997 208-210 1998 211 1998 211-212 1998 211-212
1998 211-216 1998 211-211 1998 211-212 1998 211-212
1998 211-216 1998 211-211 1998 211-212 1998 211-212
1998 211-216 1998 211-211 1998 211-212 1998 211-212
1998 211-216 1998 211-211 1998 211-212 1998 211-212

FRAMTIDENS
1988 191-205 1994 211-216 1994 211-211 1994 211-212
1997 208-210 1998 211 1998 211-212 1998 211-212
1998 211-216 1998 211-211 1998 211-212 1998 211-212
1998 211-216 1998 211-211 1998 211-212 1998 211-212
1998 211-216 1998 211-211 1998 211-212 1998 211-212
1998 211-216 1998 211-211 1998 211-212 1998 211-212

EuroBox
MINILAGER
Odds 22 69 62 70 · Drammen 22 80 22 00

For yngre gods (inntil 30kg)
INNHold
FLYTT

Gode ramme opplyst

FLYTT
KE

FRAMTIDENS
1988 191-205 1994 211-216 1994 211-211 1994 211-212
1997 208-210 1998 211 1998 211-212 1998 211-212
1998 211-216 1998 211-211 1998 211-212 1998 211-212
1998 211-216 1998 211-211 1998 211-212 1998 211-212
1998 211-216 1998 211-211 1998 211-212 1998 211-212
1998 211-216 1998 211-211 1998 211-212 1998 211-212

FRAMTIDENS
1988 191-205 1994 211-216 1994 211-211 1994 211-212
1997 208-210 1998 211 1998 211-212 1998 211-212
1998 211-216 1998 211-211 1998 211-212 1998 211-212
1998 211-216 1998 211-211 1998 211-212 1998 211-212
1998 211-216 1998 211-211 1998 211-212 1998 211-212
1998 211-216 1998 211-211 1998 211-212 1998 211-212

INNHold
FLYTT

INNHold
FLYTT

FRAMTIDENS
1988 191-205 1994 211-216 1994 211-211 1994 211-212
1997 208-210 1998 211 1998 211-212 1998 211-212
1998 211-216 1998 211-211 1998 211-212 1998 211-212
1998 211-216 1998 211-211 1998 211-212 1998 211-212
1998 211-216 1998 211-211 1998 211-212 1998 211-212
1998 211-216 1998 211-211 1998 211-212 1998 211-212



Enkelpersonforetak – frilanser

ATELIER
VAAGLAND

- Enkelpersonforetak som konservator; samlingsforvalter
- Muggsaneringsanlegget gå Telemark Museet mulighet for å få inn riktig fagfolk i et trygt miljø til å utføre samlingsforvaltningsoppgaver
- Det er alltid lurt å tenke på; hvis samlingsforvaltningsavdelingen har overskudd – hva kan vi bruke det på? Kunne et slik rom som dette hjulpet?



Gjenstandsbokprosjektet

- 800 gjenstandsbøker
 - Revidert
 - Sanert
 - Fotografert
 - Pakket
 - Lagt ut på digitalmuseum
- Hele samlingsforvaltningsavdelingen i 2 uker
- 8 personer

